



XプレスクリーンG3・KC

高浄度-表面改質PTFEフィルター



Tフロータイプ(二次側ベント構造付き)

■材質

構成部品	材質
フィルターメディア	表面改質PTFE
メディアサポート	PFA
コア、ケージ	PFA
エンドキャップ	PFA
ハウジング	PFA
シール部	熱溶着

■仕様

ろ過精度	5 nm	10 nm	12 nm	15 nm
ろ過表面積	4.3 m ²	4.3 m ²	3.3 m ²	4.4 m ²
金属抽出量	< 0.75 ppb* ³	< 1 ppb* ²	< 3 ppb* ²	
形状	Tフロー、インライン			
最高使用温度	185 °C			
最高使用圧力	0.49 MPaG (25 °C以下) 0.39 MPaG (60 °C以下) 0.34 MPaG (90 °C以下) 0.20 MPaG (120 °C以下) 0.15 MPaG (150 °C以下) 0.12 MPaG (185 °C以下)			

*2 13元素合計 (Li, Na, Mg, Al, K, Ca, Cr, Mn, Fe, Ni, Cu, Zn, Pb)

*3 19元素合計 (Al, Ba, B, K, Na, Fe, Li, Mg, Mn, Pb, Sn, Ti, Zn, Ni, Cu, Cr, Co, Ca, Ag)

Filtration. Separation. Solution.sm

(注) ウルチクリーンの英文商標ULTHICLEENIはボール社の登録商標です。(商標登録第4149200号)

“XプレスクリーンG3・KC” フィルターは、最先端半導体プロセスでの厳しいプロセス管理ニーズにミートした高浄度かつ高除粒子のオールフッ素樹脂製のフィルターです。さらに当社従来品に比べて広いろ過面積を実現したことにより、高流量で安定した流量が確保できます。

全品出荷前に高浄度な洗浄処理を施しておりますので、フィルター交換時のプロセスダウンタイムを大幅に短縮できます。

また、メディアの乾きを抑制することにより、RCA洗浄プロセスで、安定した流量が確保できます。

Tフロータイプでは、二次側ベント構造を標準装備しており、流体中のバブルを効率的に排出できます。これにより、液中バブル起因のウェハー上のパーティクルが低減できます。

特長

- ろ過精度5 nm、10 nm、12 nm、15 nmから選択可能
- 広いろ過面積
- 高浄度な表面改質PTFEフィルター
- 金属抽出量を出荷前保証
- 40nm液中パーティクル*¹とTOCを出荷前管理
- KC (クリーンチェンジ) に二次側ベント構造を用意
- 全品に超純水封入

*1 5 nmグレードは、20 nm液中パーティクル

利点

- プロセスダウンタイムの大幅削減
- フィルター交換による使用薬液量削減
- 発泡性流体のろ過でも、安定した流量を確保
- KC (クリーンチェンジ) 二次側ベント構造による、バブル低減

XプレスクリーンG3・KC

製品型式：LDFH ① 1 XP ② ③ E ④

①

コード	フロー
T	Tフロー
N	インライン

②

コード	ろ過精度
5	5 nm
10	10 nm
12	12 nm
15	15 nm

③

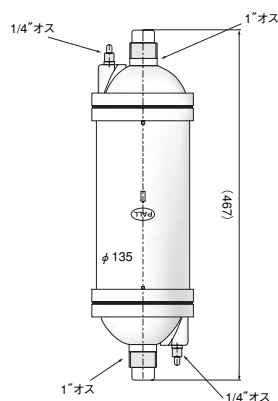
コード	入口/出口	ベント/ドレン		備考
		ヘッド側	ボウル側	
12	3/4" (オス)	1/2" (オス)	1/2" (メス)	Tフロー
128	3/4" (オス)	1/2" (オス)	1/2" (オス)	Tフロー
16	1" (オス)	1/2" (オス)	1/2" (メス)	Tフロー
164	1" (オス)	1/4" (オス)	1/4" (オス)	インライン
168	1" (オス)	1/2" (オス)	1/2" (オス)	Tフロー

④

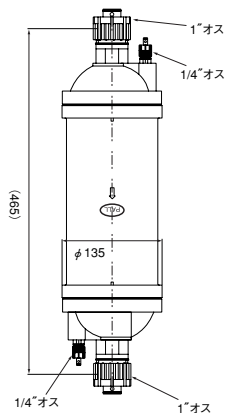
コード	オプション
2	ピラースーパータイプ(日本ピラー)
51	フレアスタイル
71	ピラースーパー300タイプPシリーズ(日本ピラー)
72	ピラースーパー300タイプPシリーズLタイプ(日本ピラー)

(注) 表に記載されている各コードの組み合わせによる全製品型式についての標準化はしていません。ご希望の製品型式が注文可能なものかどうか、必ずご確認ください。

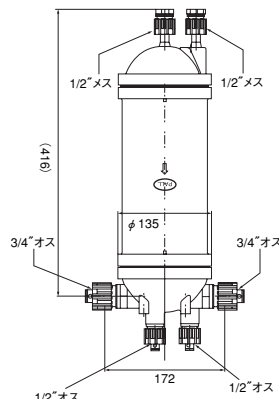
1"インライン
フレアスタイル
LDFHN1__164E51



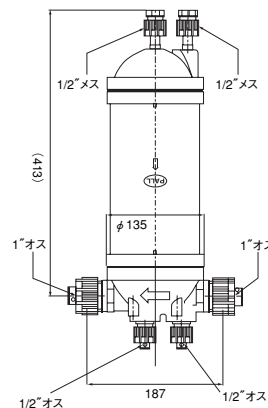
1"インライン
ピラースーパー
300Pシリーズ
LDFHN1__164E71



3/4" Tフロー
ピラースーパー
300Pシリーズ
LDFHT1__12E71/72

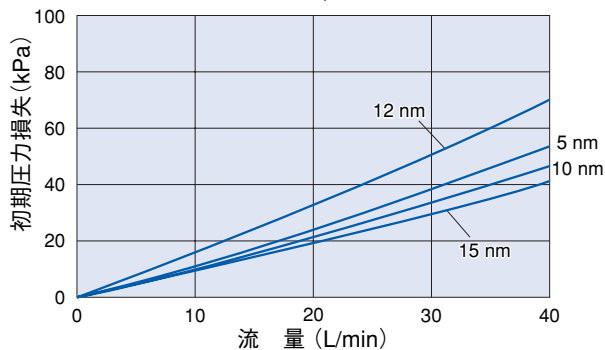


1" Tフロー
ピラースーパー
300Pシリーズ
LDFHT1__16E71/72

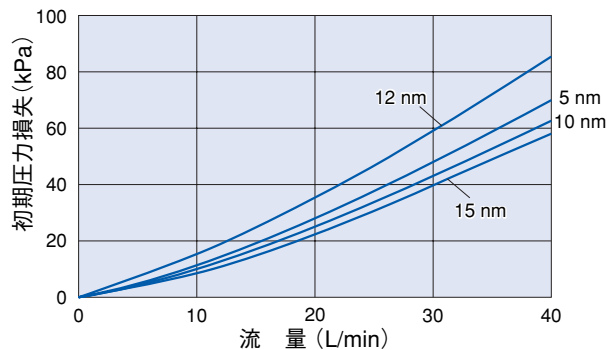


流量－圧力損失特性 (水、20℃)

1" クリーンチェンジ
(インライン, Tフロー)



3/4" クリーンチェンジ
(Tフロー)



PALL 日本ポール株式会社

〒163-1325 東京都新宿区西新宿 6-5-1

マイクロエレクトロニクス事業部 TEL.03(6901)5700

大阪営業所
熊本営業所

〒532-0003 大阪市淀川区宮原3-5-36

〒862-0956 熊本市中央区水前寺公園14-22

TEL.06(6397)3719

TEL.096(382)8420

本カタログに記載されているデータは特定条件下で得られた代表値です。本カタログに記載された情報により得られる結果並びに本製品の安全性については保証するものではありません。本製品をご使用になる前に、本製品が使用目的に対して適正かつ安全であることをご確認ください。なお、本カタログに記載されている内容は予告無しに変更される場合がございます。