

## Série PFU d'unité de filtration portable Pall Ultipleat® SRT

### Une unité de filtration portable, une multitude d'applications

L'unité de filtration Pall (PFU) est un ensemble composé d'une pompe, d'un moteur et d'un corps de filtre basse pression. Cette unité est conçue pour contrôler en dérivation la pollution solide des fluides hydrauliques et de lubrification. Cette unité compacte et simple d'utilisation fait appel à la technologie de filtration Ultipleat® SRT de haute capacité ( $B_{X(C)} > 1000$ ) pour assurer une meilleure - fiabilité du système, - efficacité de fonctionnement - durée de vie fonctionnelle des fluides.

- Facile et rapide à installer et à utiliser
- Compact, léger et silencieux
- Longue durée de vie de l'élément filtrant

### Caractéristiques

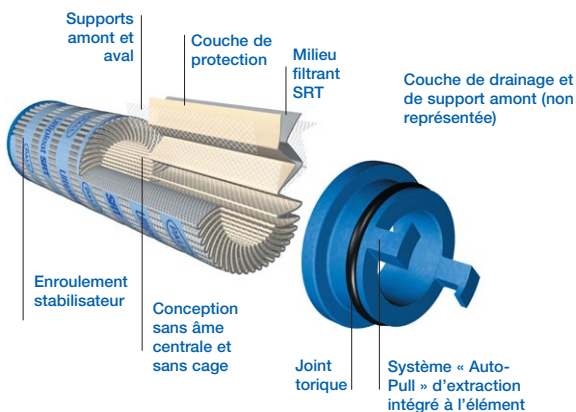
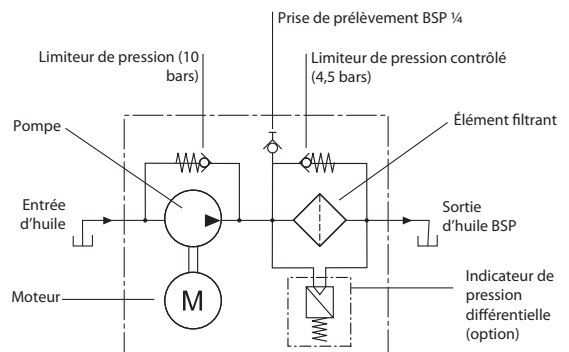
- Débits jusqu'à 10 L/min (2,6 US gpm)
- Pression jusqu'à 10 bar (150 psi)
- Connexion d'entrée : femelle, 1/2" BSP (conforme à la norme ISO 228)
- Connexion de sortie : femelle, 1" BSP (conforme à la norme ISO 228)
- Orifice pour prise d'échantillon

### Notes et spécifications - Unité de filtration

Consommation électrique :	0,25 kW
Alimentation :	Monophasée, 230 VAC, 50 Hz ou 24 VCC
Boîtier de commandes :	Interrupteur marche-arrêt et câble de 1,5 m (5 pieds)
Poids sec approximatif :	15 kg (33,1 lb) au maximum
Compatibilité avec les fluides :	Joints en nitrile. Compatible avec les fluides à base de pétrole et avec un grand nombre d'huiles minérales et synthétiques
Gamme de viscosité des fluides :	10 à 320 cSt
Gamme de température des fluides :	-10 °C à 70 °C (14 °F à 160 °F)
Pression maximale en entrée :	10 bar (150 psi)
Pression négative maximale en entrée :	0,1 bar (1,5 psi)
Matériaux de construction :	acier peint, aluminium Résistance à l'éclatement des 10 bard (150 psid)
éléments du filtre :	
Construction de l'élément Ultipleat SRT :	Fibres inorganiques imprégnées et assemblées par résine époxy. Coupelles en polyamide. Milieu filtrant avec propriétés de dissipation électrostatique.



Unité de filtration Pall



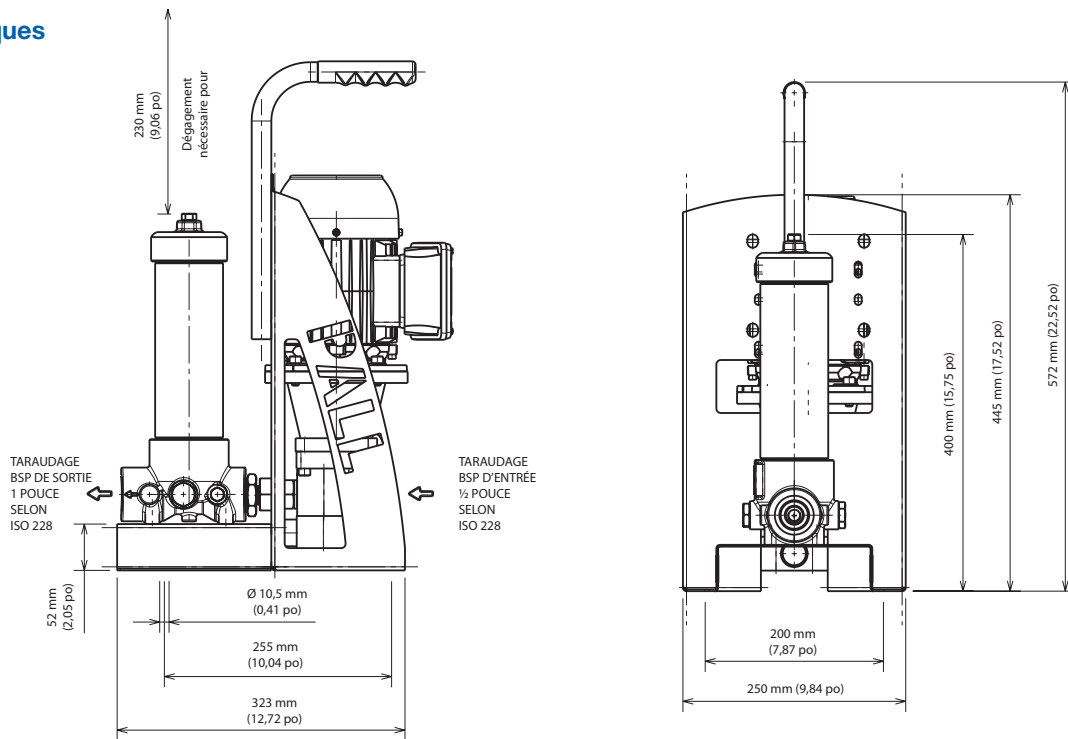
### Informations de perte de charge des éléments

Multiplier le débit par le facteur du tableau ci-dessous pour déterminer la pression différentielle de l'élément pour un fluide de 32 cSt (150 SUS) et une Gravité Spécifique de 0,9 (S.G.) . Corriger pour les autres fluides en multipliant la nouvelle viscosité en cSt/32 (SUS/150) x la nouvelle S.G./0,9. Remarque : les facteurs sont indiqués pour 1 000 L/min et pour 1 US gpm.

### Éléments filtrants de série 219 — bard/1000 L/min (psid/US gpm)

Code de longueur	AZ	AP	AN	AS	AT
08	9,93 (0,545)	4,21 (0,231)	2,83 (0,155)	1,76 (0,096)	1,33 (0,073)

## Données techniques



### Pour commander

Pour les nouvelles installations, créez une référence complète à partir des options ci-dessous.

Référence de l'unité de filtration : **FAPFU12P**   **08**

Tableau 1

Le PFU est fourni sans éléments filtrants ni indicateur de colmatage préalablement installés. N'utilisez jamais l'unité sans installer un élément filtrant et un indicateur de colmatage

Référence de l'élément de filtre Utipleat SRT

: **UE 219**   **08 Z**

Tableau 2

Référence de l'indicateur visuel\* : **RCA219DZ091Z**

\* D'autres options d'indicateurs sont disponibles, merci de contacter Pall.

### Directive relative aux équipements sous pression :

Ce matériel est conforme aux indications stipulées dans la Directive européenne 97/23/CE relative aux pressions. Nous déclarons par le présent document que selon les dispositions de celui-ci, l'utilisation du filtre n'est appropriée qu'avec les fluides de groupe 2.

Tableau 1 : Type du moteur

Code	Description
B2	24 VCC
N5	Monophasée, 230 VAC / 50 Hz

Tableau 2 : Type d'éléments filtrants

Code	$\beta_{x(c)} \geq 1000$ basé sur la norme ISO 16889	* Valeur CST
AZ	3	08/04/01
AP	5	12/07/02
AN	7	15/11/04
AS	12	16/13/04
AT	22	17/15/08

\* CST : Test de stabilisation cyclique réalisé d'après SAE ARP4205



Pall Machinery and Equipment

25 Harbor Park Drive  
Port Washington, NY 11050  
+33 (0)1 30 61 38 00 téléphone  
+1 888 333 7255 numéro gratuit  
pour les États-Unis

St Germain en Laye - France  
+33 (0)1 30 61 38 00 téléphone  
+33 (0)1 30 61 39 46 fax  
industrialeu@pall.com

**Filtration. Separation. Solution.<sup>SM</sup>**



Visitez notre site à l'adresse [www.pall.com](http://www.pall.com)

Pall Corporation a des bureaux et des usines partout dans le monde. Pour trouver le représentant Pall de votre région, rendez-vous sur le site : [www.pall.com/contact](http://www.pall.com/contact).

En raison des évolutions technologiques liées aux produits, systèmes et/ou services décrits ici, les données et procédures sont susceptibles d'être modifiées sans avis préalable. Veuillez consulter votre représentant Pall ou consulter le site [www.pall.com](http://www.pall.com) pour vérifier que les informations sont toujours en vigueur.

© Copyright 2015, Pall Corporation. Pall, , et Utipleat sont des marques de Pall Corporation. ® indique une marque déposée enregistrée aux États-Unis. Better Lives. Better Planet and **Filtration. Separation. Solution.<sup>SM</sup>** sont des marques de service de Pall Corporation.